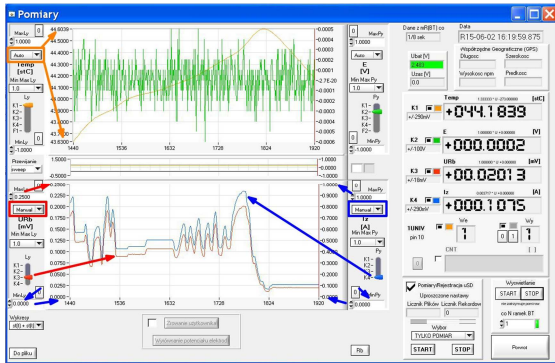


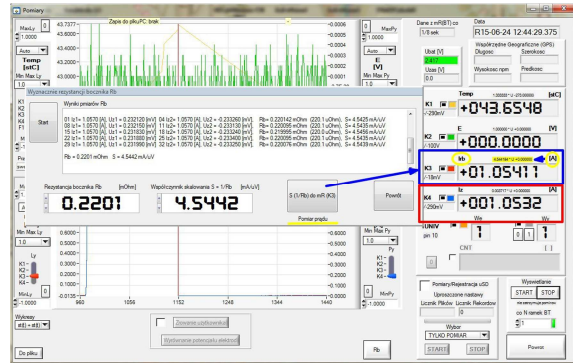
PROGRAM KOMUNIKACYJNY *mRgui*

Program służy do komunikacji rejestratorów *mR4/mR3p* z komputerami i tabletami pracującymi w systemie WINDOWS (7, 8.0, 8.1, 10). Umożliwia wprowadzanie nastaw, sczytywanie rejestracji oraz podgląd bieżących wyników pomiarów w postaci wykresów powstających **w czasie rzeczywistym** i w postaci tekstowej. Program łączy się z rejestratorami *mR4/mR3p* za pomocą interfejsu *Bluetooth*.

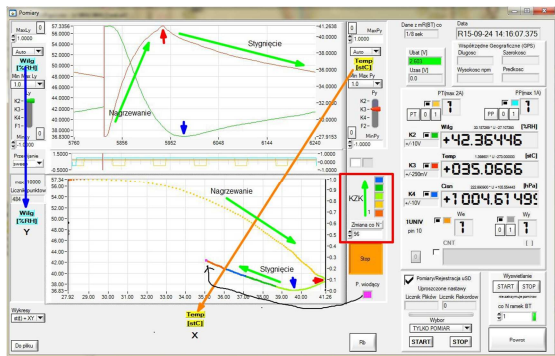
Przykłady ekranów:



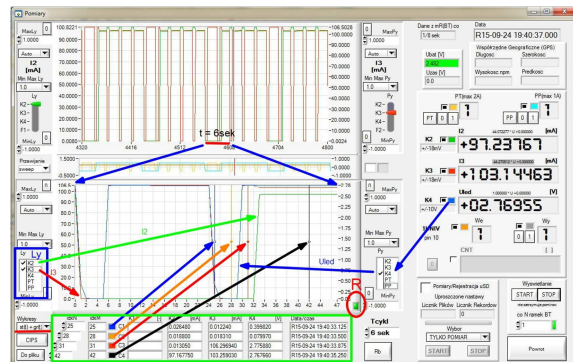
Łatwe skalowanie wykresów



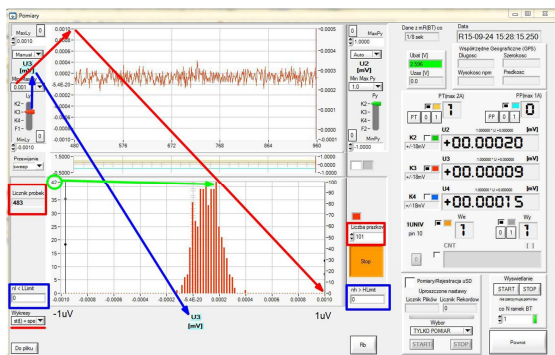
Z mikrowoltomierza amperomierz



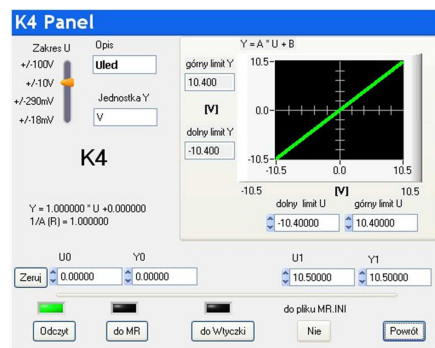
Wykresy przebiegów w czasie, tu: wilgotność i temperatura powietrza (nagrzewanie i stygnięcie), dolne okno - korelacja



Przebieg okresowego prądu w funkcji czasu. W dolnym oknie wprowadzono 4 kursory do odczytów wartości chwilowych.



W górnym oknie przebieg mierzonej wielkości w funkcji czasu, w dolnym *spectrum*

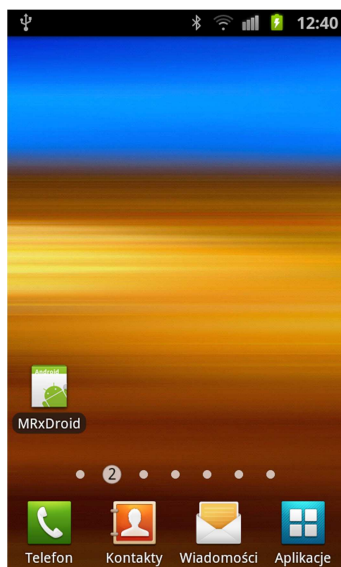


Panel kalibracji kanału pomiarowego umożliwia wprowadzenie **DOWOLNEJ** wielkości mierzonej i właściwej jednostki miary

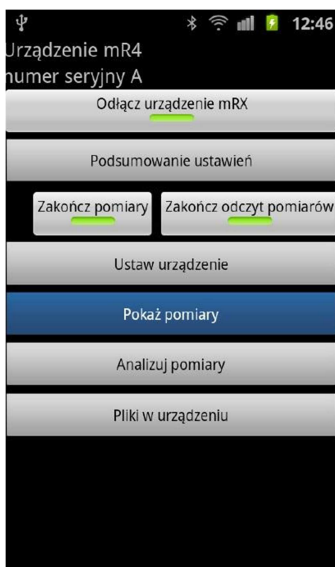
PROGRAM KOMUNIKACYJNY *mRdroid*

Program służy do komunikacji rejestratorów *mR4/mR3p* z tabletami i telefonami pracującymi w systemie operacyjnym ANDROID. Przechowuje w pamięci wszystkie wyniki pomiarów odebrane z rejestratora. Umożliwia wprowadzanie nastaw, szczytywanie rejestracji oraz podgląd bieżących wyników pomiarów w postaci wykresów powstających w czasie rzeczywistym oraz wartości liczbowych w chwilach wskazanych kursorami.

Przykłady ekranów:



Ekran uruchomienia



Menu



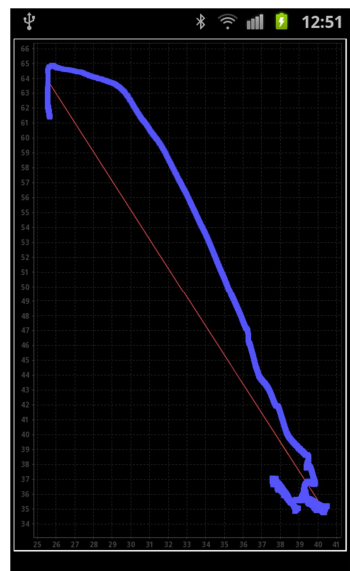
Odczyt wartości przebiegów w wybranej chwili



Rejestracja przebiegów w 4 kanałach pomiarowych



Skalowanie wykresu rejestrowanego przebiegu



Korelacja X-Y (niebieski), prosta regresji (czerwony)